

Turni mensa

Lunedì																			
Primo turno	12.30-13.00	Classe 1A	Classe 1B	Classe 1E	Classe 2A														
Secondo turno	13.10-13.40	Classe 2B	Classe 2E	Classe 3A	Classe 3B														
Martedì																			
Primo turno	12.30-13.00	Classe 1C	Classe 1D	Classe 1F	Classe 1G														
Secondo turno	13.10-13.40	Classe 2C	Classe 2D	Classe 1A AOF	Classe 1B AOF	Classe 1E AOF	Classe 2A AOF	Classe 2B AOF	Classe 2E AOF										
Terzo turno	13.50-14.20	Classe 3C	Classe 3D	Classe 3F															
Mercoledì																			
Primo turno	12.30-13.00	Classe 1A	Classe 1B	Classe 1E	Classe 2B														
Secondo turno	13.10-13.40	Classe 2A	Classe 2E	Classe 1C AOF	Classe 1D AOF	Classe 1F AOF	Classe 1G AOF	Classe 2C AOF	Classe 2D AOF	Classe 3C AOF	Classe 3D AOF	Classe 3F AOF							
Terzo turno	13.50-14.20	Classe 3A	Classe 3B																
Giovedì																			
Primo turno	12.30-13.00	Classe 1C	Classe 1D	Classe 1F	Classe 1G														
Secondo turno	13.10-13.40	Classe 2C	Classe 2D	Classe 3C	Classe 3D	Classe 3F													
Legenda	Sala mensa 1																		
	Sala mensa 2	ex aula insegnanti																	

- E' previsto l'utilizzo di due sale mensa destinate alla consumazione del pasto.
- L'accesso alla mensa avviene su due turni nelle giornate di lunedì e giovedì e su tre turni nelle giornate di martedì e mercoledì.
- I turni sono fissi.

- Ogni classe (o gruppo classe AOF) è accompagnata in mensa da un docente, che rimane col gruppo fino alla ripresa delle attività pomeridiane.
- Gli accessi alla mensa avvengono seguendo i percorsi stabiliti, in base ai turni definiti, come riportato nella planimetria allegata.
- In caso di bel tempo, al termine del pranzo il gruppo classe, accompagnato dall'insegnante si reca nello spazio esterno destinato alla classe. (L'accesso allo spazio esterno avviene sempre seguendo il percorso previsto per le pause mattutine).
- In caso di brutto tempo la classe, al termine del pranzo, si reca subito in aula, accompagnata dall'insegnante.
- Tutti gli alunni devono igienizzarsi le mani, o con gel o con acqua e sapone, in base ai turni stabiliti in orario.
- In mensa ogni alunno ha un posto fisso.
- L'accesso alla mensa deve avvenire rispettando i turni stabiliti; gli alunni si siedono al proprio posto, consumano il pasto e, al termine, col gruppo classe, escono dalla sala mensa e si recano in aula o nel piazzale, in base alle condizioni atmosferiche e a quanto stabilito nell'orario della classe.
- Il mercoledì e il giovedì gli alunni che frequentano le AOF, rimangono in classe finché non sono usciti tutti i compagni che si recano a casa e vengono accompagnati in mensa dall'insegnante incaricato di sorvegliare il gruppo classe.
- Gli alunni che pranzano durante il primo turno mensa (12.30.13.00) rientrano in classe alle ore 13.20.

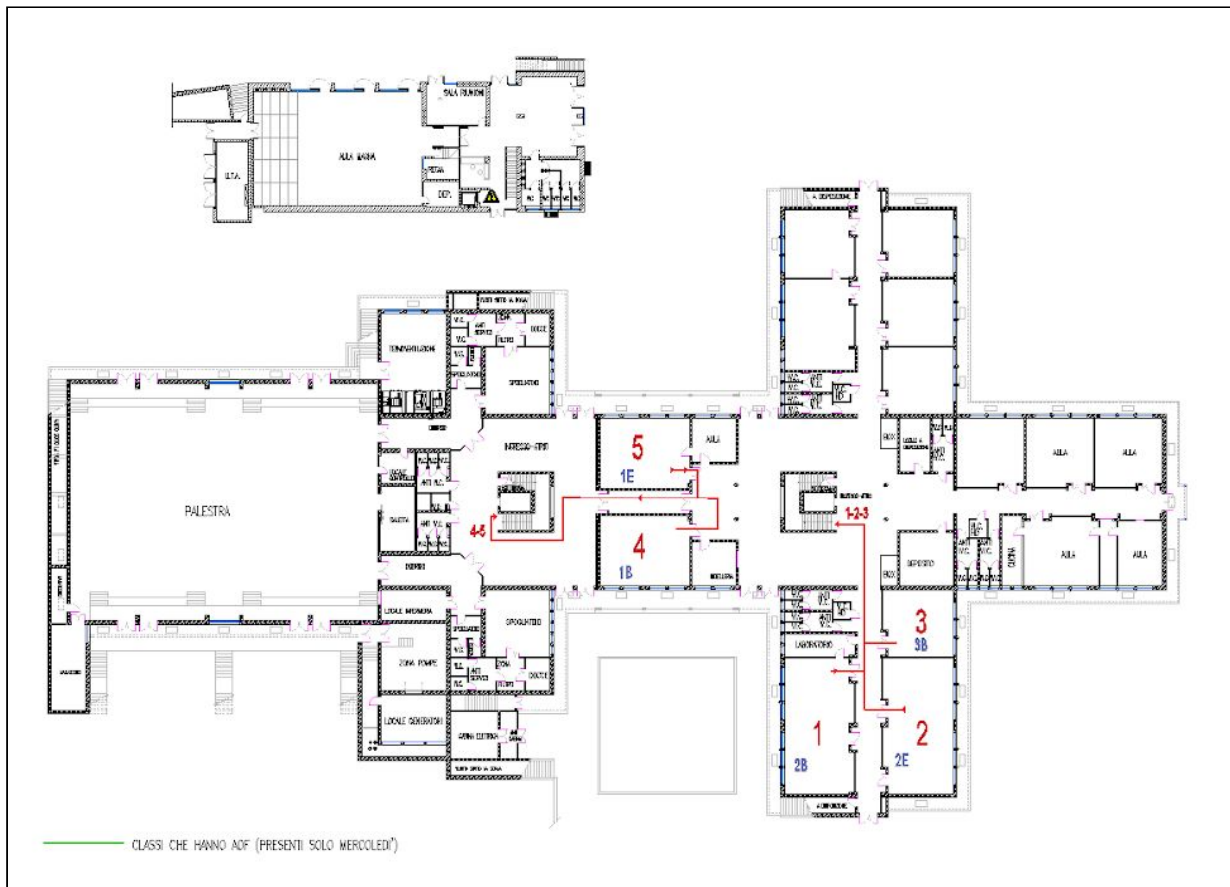
I DOCENTI CHE NON SONO DI SORVEGLIANZA E USUFRUISCONO DEL SERVIZIO

MENSA con tesserino magnetico, devono prenotarsi entro le 11.00 in bidelleria (postazione centralino) segnandosi sul foglio apposito. Una volta in mensa si sederanno mantenendo il distanziamento, dove rimangono posti a disposizione.

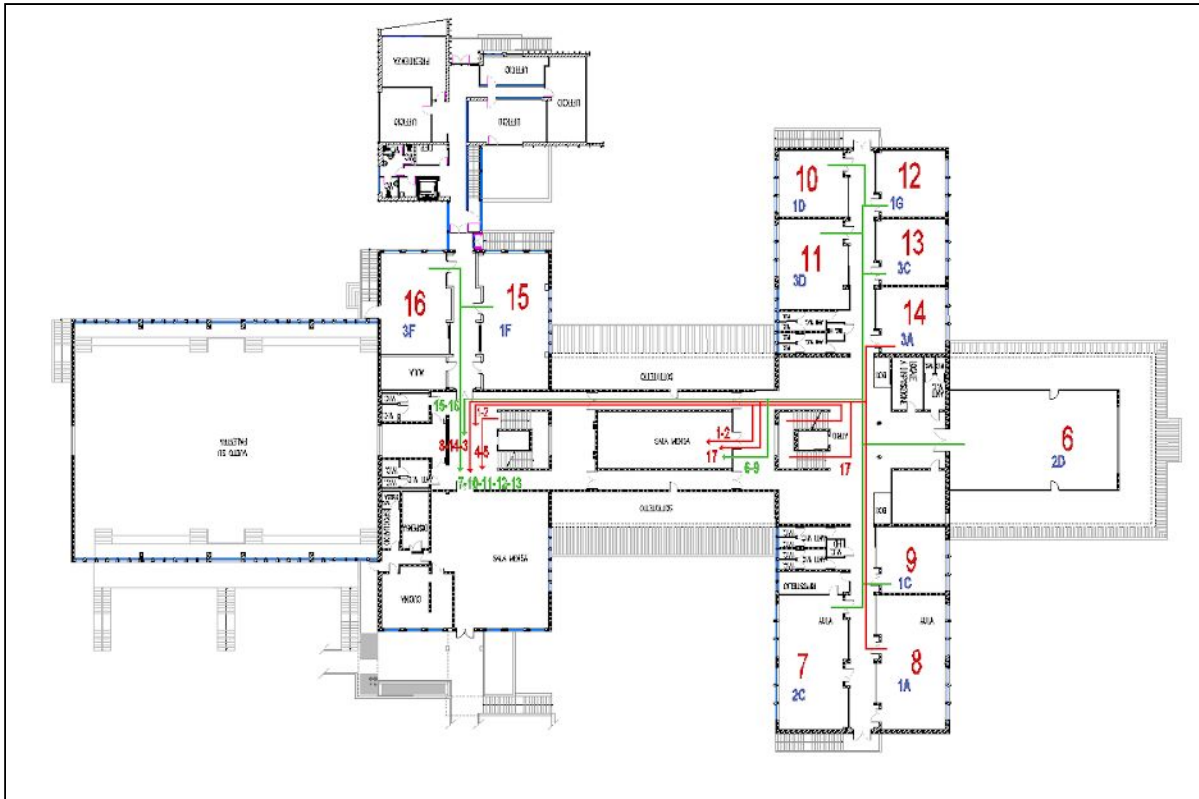
PERCORSI DI ACCESSO ALLE SALE MENSA LUNEDÌ - MERCOLEDÌ (AOF SOLO MERCOLEDÌ)

Gli accessi avvengono in base ai turni stabiliti.

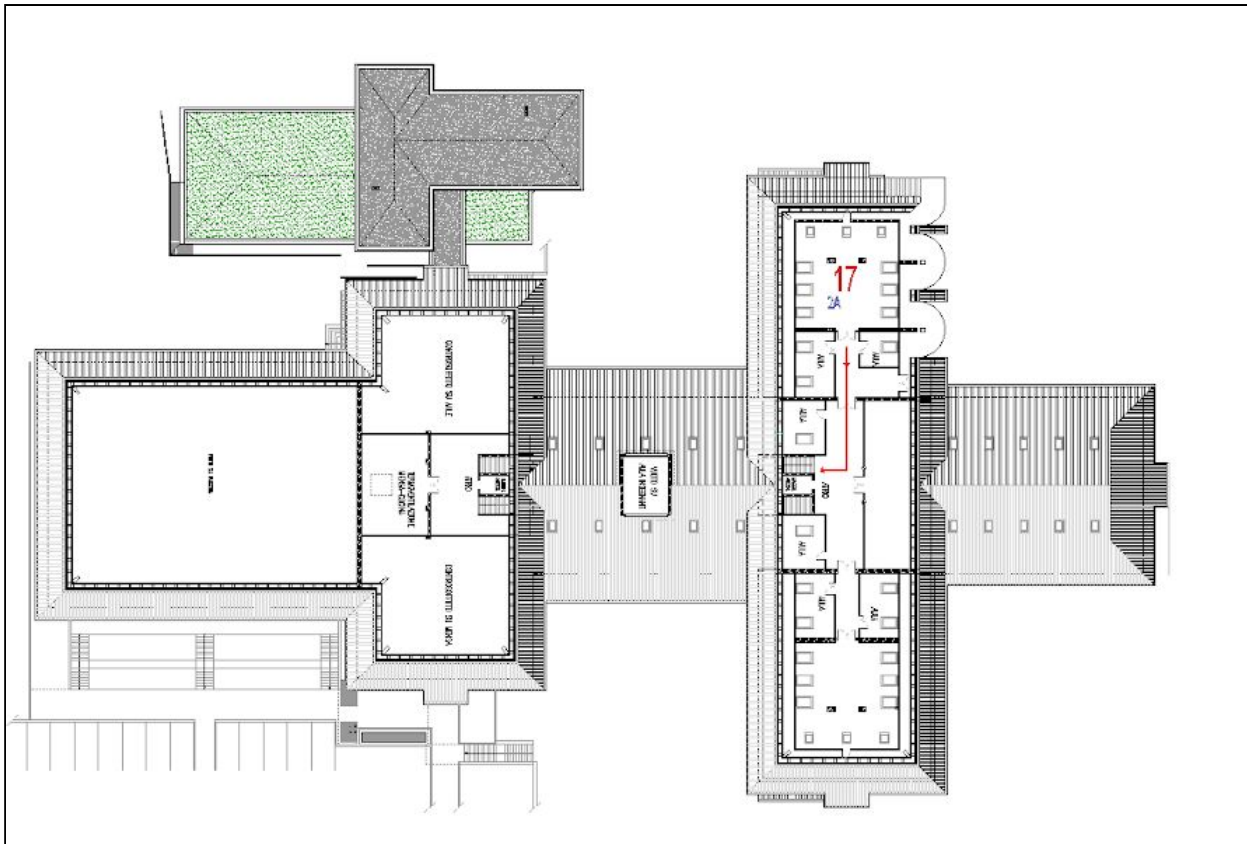
PIANO TERRA



PIANO PRIMO



PIANO SECONDO



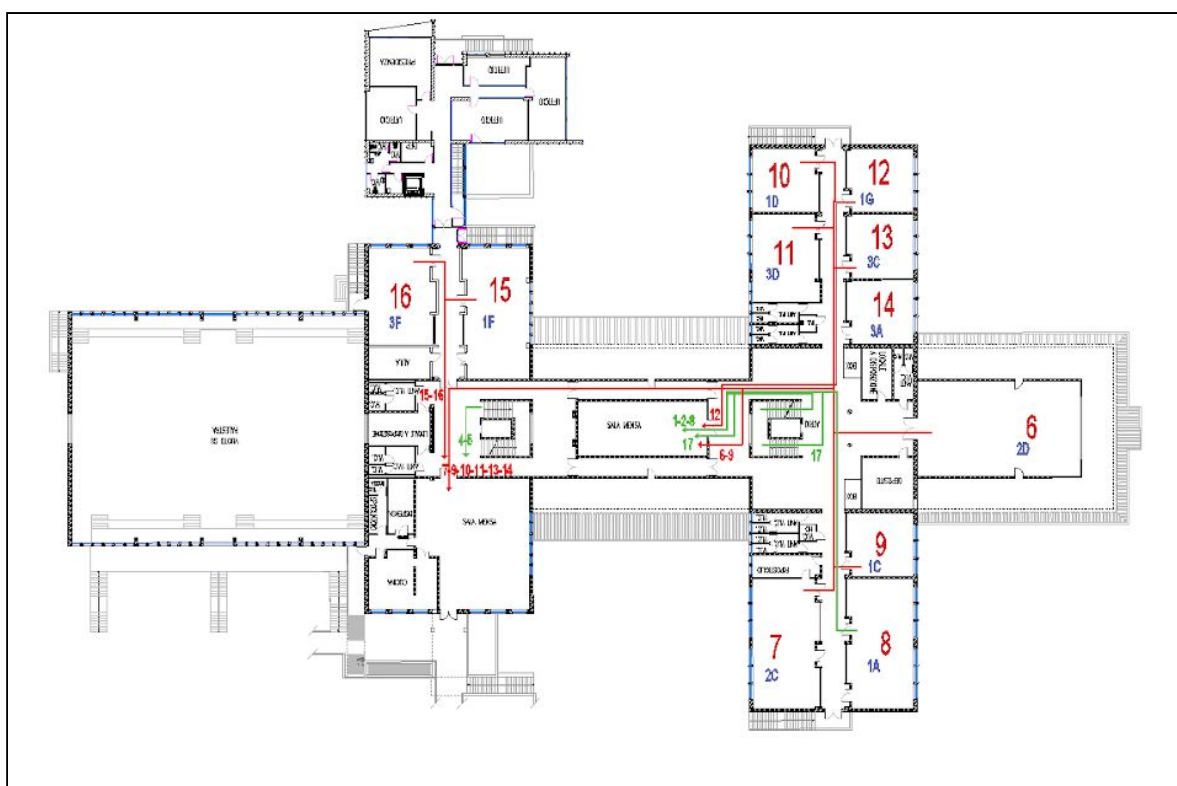
MARTEDÌ - GIOVEDÌ (AOF SOLO MARTEDÌ)

Gli accessi avvengono in base ai turni stabiliti.

PIANO TERRA



PIANO PRIMO



PIANO SECONDO

