
2. SORVEGLIANZA ALLA RICREAZIONE

Nell'arco della mattinata sono previste due pause, da 10 minuti ciascuna, durante le quali si apriranno le finestre per aerare le aule.

Ad ogni classe è assegnata una zona del piazzale, da utilizzare durante le pause, che rimane fissa nel corso dell'anno scolastico.

Durante la ricreazione i ragazzi devono indossare la mascherina e garantire il distanziamento. Il docente che accompagna la classe garantisce la sorveglianza fino al ritorno del gruppo in aula.

QUANDO IL TEMPO E' BELLO

Il docente che si trova con la classe all'ora di inizio della pausa, accompagna la classe nell'area esterna all'edificio, destinata al gruppo classe, e sorveglia.

Al termine della pausa lo stesso docente accompagna i ragazzi in classe.

Sono definiti i percorsi da seguire sia per l'uscita che per l'ingresso e i turni di ingresso ed uscita. E' fondamentale l'osservanza delle indicazioni e la puntualità.

Per l'uscita e l'ingresso sono utilizzate anche le uscite e le scale di emergenza, in base a quanto definito nella planimetria di seguito riportata.

QUANDO E' BRUTTO TEMPO

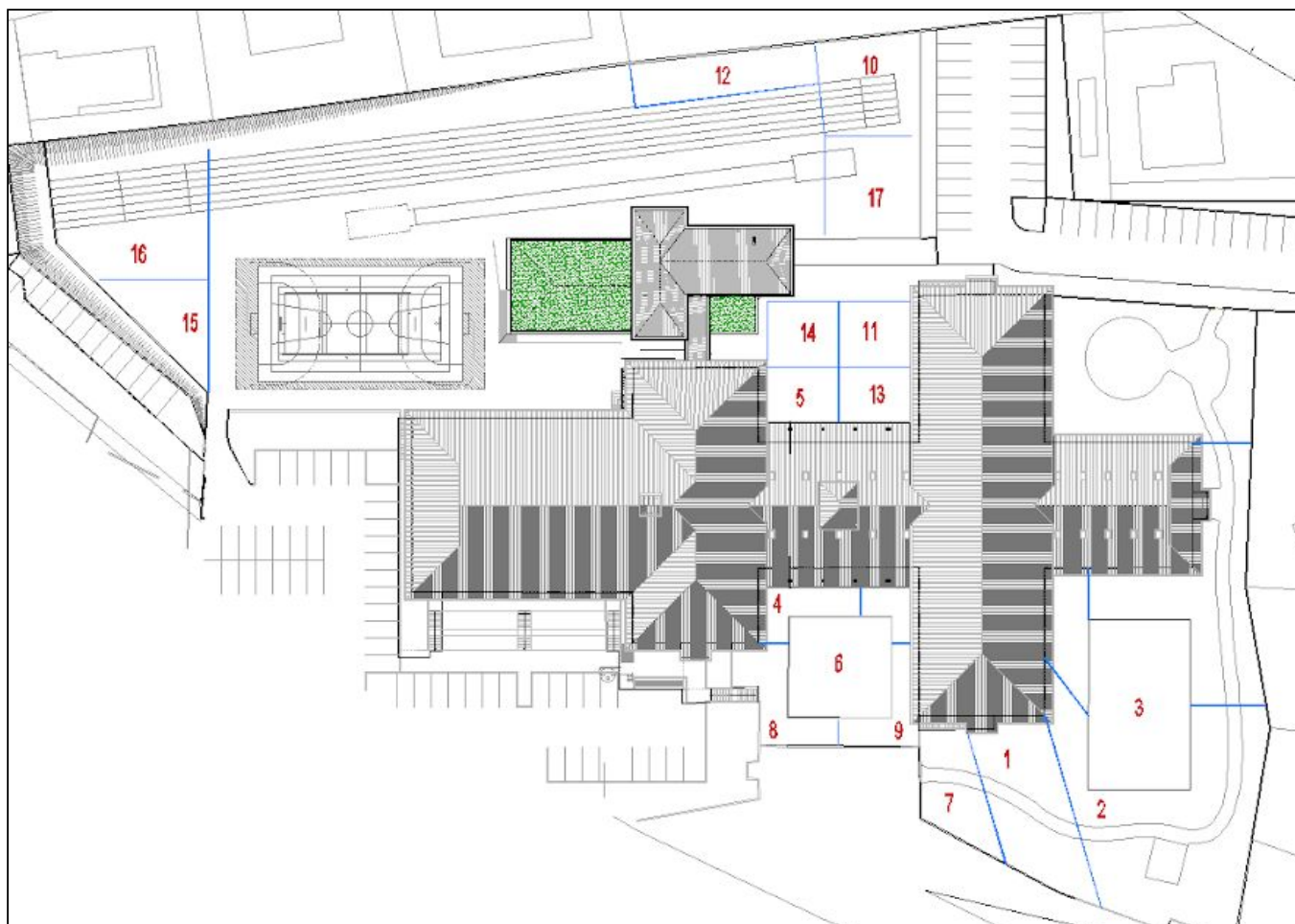
I ragazzi rimangono nelle aule e consumano la merenda al posto (una classe a turno esce in corridoio, in modo da aerare meglio l'aula).

DURANTE LA RICREAZIONE NON E' PREVISTO L'USO DEI BAGNI, SALVO NECESSITÀ PARTICOLARI CHE SARANNO VALUTATE DAL SINGOLO DOCENTE CHE SORVEGLIA

Prima di uscire dall'aula vengono aperte le finestre per aerare.

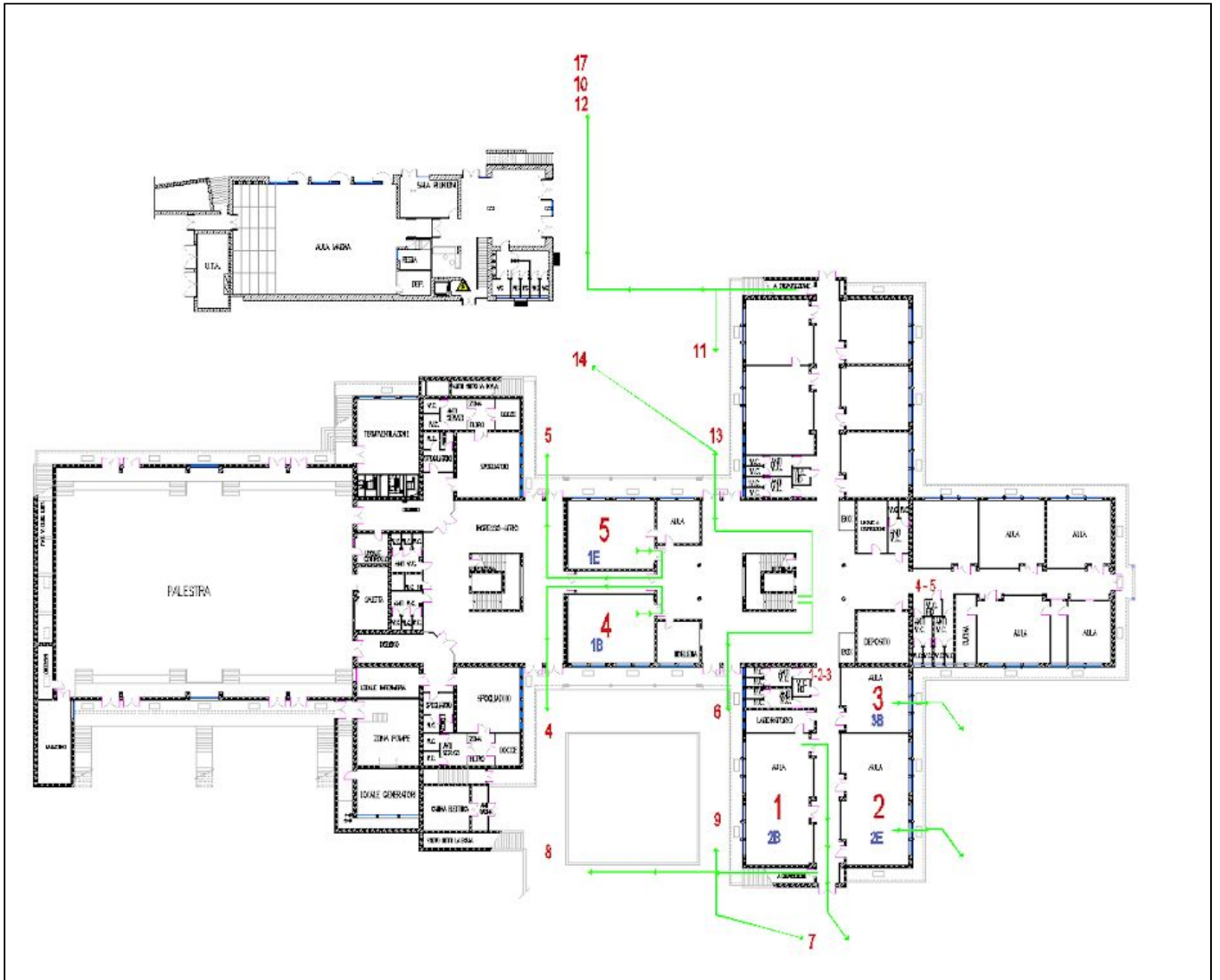
Il docente accompagnatore si accerta che **tutti siano usciti** e **richiude la porta alle proprie spalle. Durante la pausa non è possibile rientrare in classe.**

DISPOSIZIONE DELLE CLASSI DURANTE GLI INTERVALLI

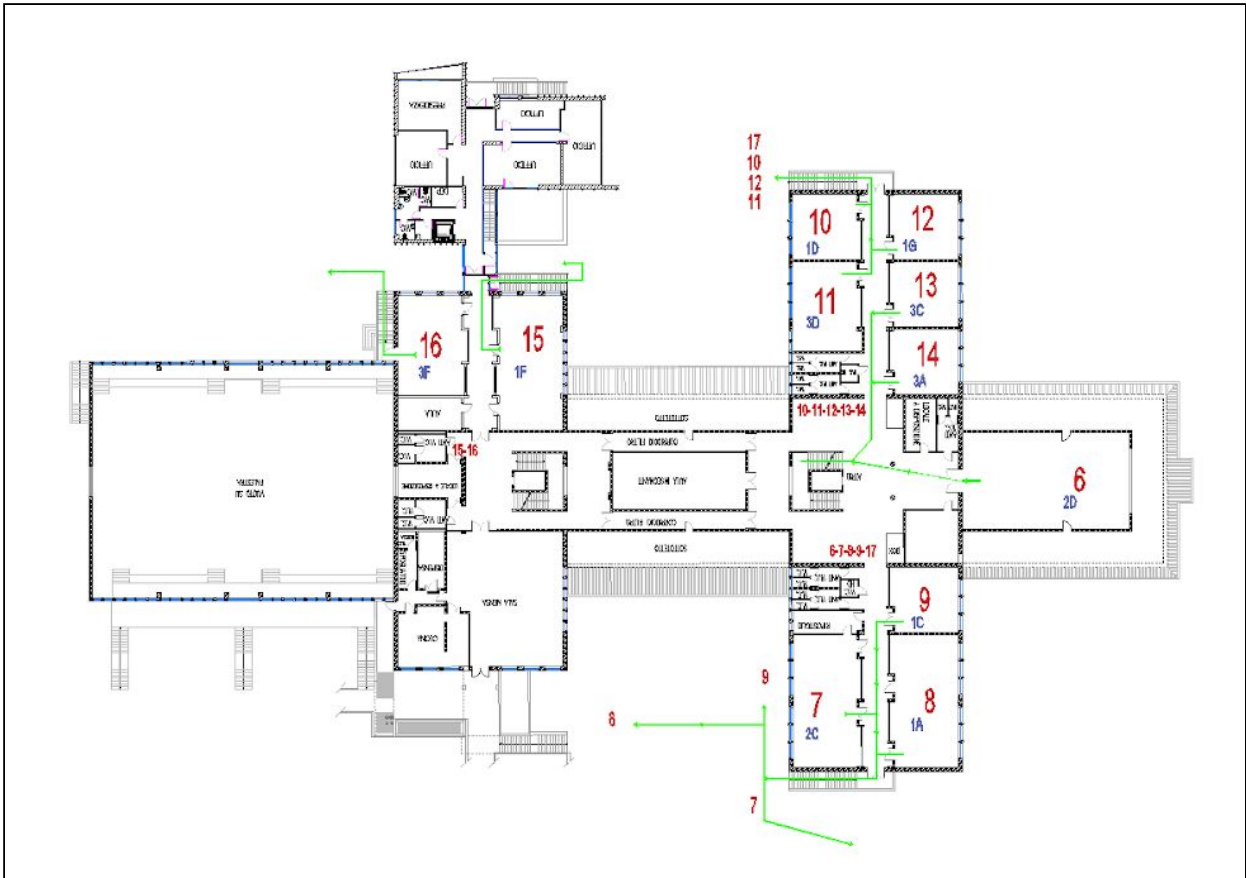


PERCORSI DI USCITA DURANTE GLI INTERVALLI

PIANO TERRA



PIANO PRIMO



PIANO SECONDO

