

**SICURI E SERENI**  
**nel PLESSO di SSPG "Tullio Garbari"**

**A.S. 2020-2021**

**ORARIO CLASSI 1A-1B-1C-1D-1E-1F-1G**

SSPG "T.Garbari"		Lunedì	Martedì	Mercoledì	Giovedì	Venerdì
	<b>7.25-7.55</b>	sorveglianza alunni trasportati entrata AM				
<b>55</b>	<b>7.55 - 8.50</b>					
<b>60</b>	<b>8.50 - 9.50</b>					
<b>10</b>	<b>9.40 - 9.50</b>	intervallo	intervallo	intervallo	intervallo	intervallo
<b>60</b>	<b>9.50 - 10.50</b>					
<b>10</b>	<b>10.50 - 11.00</b>	intervallo	intervallo	intervallo	intervallo	intervallo
<b>60</b>	<b>10.50 - 11.50</b>					
<b>60</b>	<b>11.50 - 12.50</b>					
<b>50</b>	<b>12.50-13.40</b>	sorveglianza alunni trasportati uscita AM 12.50-13.10				
		mensa				
<b>50</b>	<b>13.40 - 14.30</b>	ABE	CDFG		ABE	CDFG
<b>55</b>	<b>14.30 – 15.25</b>	ABE	CDFG	abe	ABE	cdfg
<b>55</b>	<b>15.25 – 16.20</b>	ABE	CDFG	abe	ABE	cdfg
	<b>16.20-16.40</b>	sorveglianza alunni trasportati uscita PM				

Le classi prime fanno l'intervallo alla fine della seconda ora di lezione e all'inizio della quarta ora di lezione.

**ORARIO CLASSI 2A-2B-2C-2D-2E**

SSPG "T.Garbari"		Lunedì	Martedì	Mercoledì	Giovedì	Venerdì
	<b>7.25-7.55</b>	sorveglianza alunni trasportati entrata AM				
<b>55</b>	<b>7.55 - 8.50</b>					
<b>60</b>	<b>8.50 - 9.50</b>					
<b>10</b>	<b>9.40 - 9.50</b>	intervallo	intervallo	intervallo	intervallo	intervallo
<b>60</b>	<b>9.50 - 10.50</b>					
<b>60</b>	<b>10.50 - 11.50</b>					
<b>10</b>	<b>11.40 - 11.50</b>	intervallo	intervallo	intervallo	intervallo	intervallo
<b>60</b>	<b>11.50 - 12.50</b>					
<b>50</b>	<b>12.50-13.40</b>	sorveglianza alunni trasportati uscita AM 12.50-13.10				
		mensa				
<b>50</b>	<b>13.40 - 14.30</b>	ABE	CDF		ABE	CDF
<b>55</b>	<b>14.30 – 15.25</b>	ABE	CDF	abe	ABE	cdf
<b>55</b>	<b>15.25 – 16.20</b>	ABE	CDF	abe	ABE	cdf
	<b>16.20-16.40</b>	sorveglianza alunni trasportati uscita PM				

Le classi seconde fanno l'intervallo alla fine della seconda ora di lezione e alla fine della della quarta ora di lezione.

## ORARIO CLASSI 3A-3B

SSPG "T.Garbari"		Lunedì	Martedì	Mercoledì	Giovedì	Venerdì
	<b>7.25-7.55</b>	sorveglianza alunni trasportati entrata AM				
55	7.55 - 8.50					
60	8.50 - 9.50					
10	9.40 - 9.50	intervallo	intervallo	intervallo	intervallo	intervallo
60	9.50 - 10.50					
60	10.50 - 11.50					
10	11.40 - 11.50	intervallo	intervallo	intervallo	intervallo	intervallo
60	11.50 - 12.50					
50	12.50 - 13.40	mensa	mensa AOF		sorveglianza alunni trasportati uscita AM 12.50-13.10	
50	13.40-14.30			mensa		
55	14.30 – 15.25					
55	15.25 – 16.20					
		ABE		AOF abe	ABE	
		ABE		AOF abe	ABE	
	<b>16.20-16.40</b>	sorveglianza alunni trasportati uscita PM				

Le classi 3A e 3B fanno gli intervalli alla fine della seconda ora di lezione e alla fine della quarta ora di lezione. Il mercoledì fanno sei ore di lezione al mattino e due al pomeriggio.

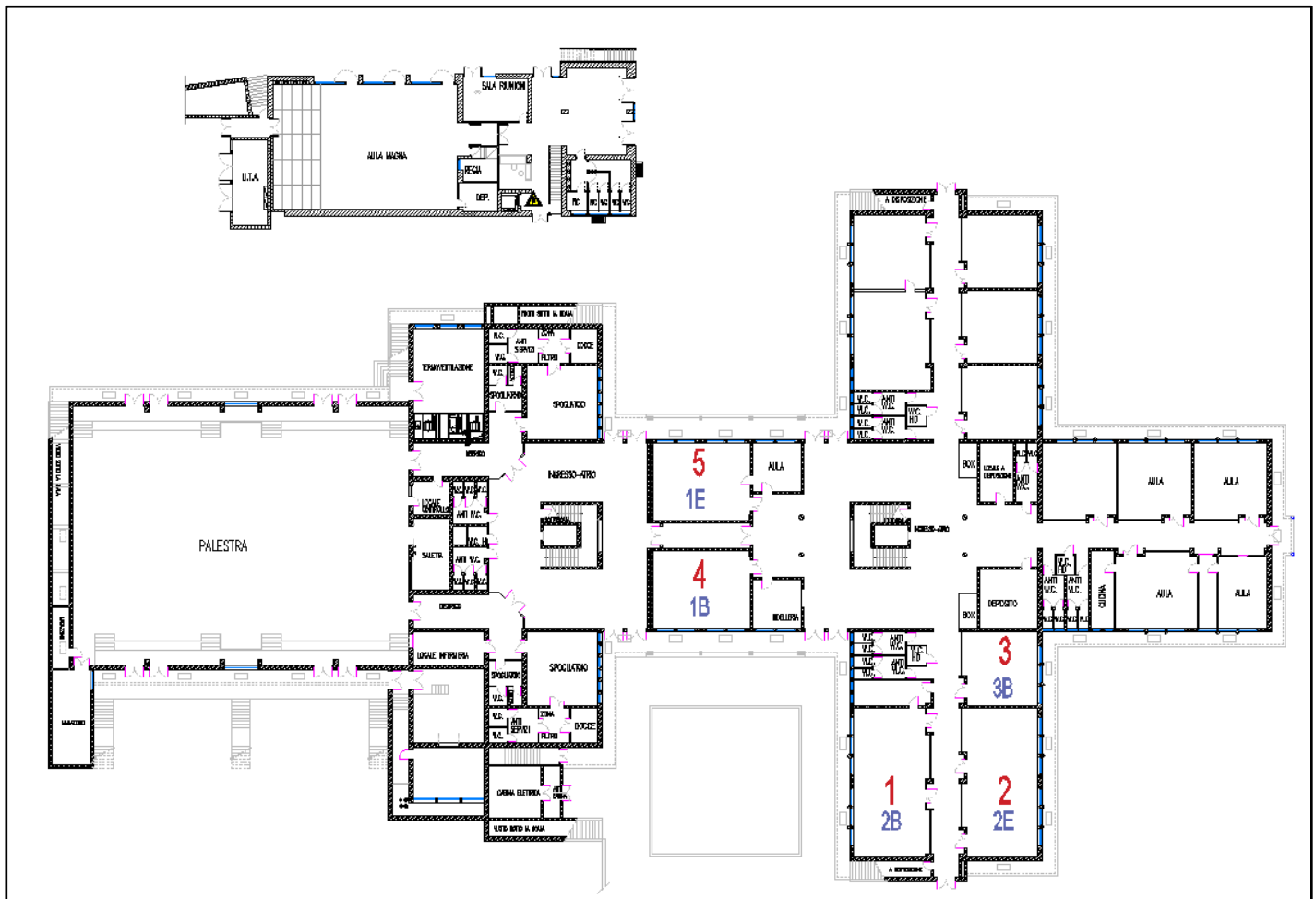
## ORARIO CLASSI 3C-3D-3F

SSPG "T.Garbari"		Lunedì	Martedì	Mercoledì	Giovedì	Venerdì
	<b>7.25-7.55</b>	sorveglianza alunni trasportati entrata AM				
55	7.55 - 8.50					
60	8.50 - 9.50					
10	9.40 - 9.50	intervallo	intervallo	intervallo	intervallo	intervallo
60	9.50 - 10.50					
60	10.50 - 11.50					
10	11.40 - 11.50	intervallo	intervallo	intervallo	intervallo	intervallo
60	11.50 - 12.50					
50	12.50 - 13.40	sorveglianza alunni trasportati uscita AM 12.50-13.10		mensa AOF	mensa	sorveglianza alunni trasportati uscita AM 12.50-13.10
50	13.40-14.30		mensa			
55	14.30 – 15.25					
55	15.25 – 16.20					
			CDF		AOF cdf	CDF
			CDF		AOF cdf	CDF
	<b>16.20-16.40</b>	sorveglianza alunni trasportati uscita PM				

Le classi 3C, 3D e 3F fanno gli intervalli alla fine della seconda ora di lezione e alla fine della della quarta ora di lezione. Il martedì fanno sei ore di lezione al mattino e due al pomeriggio.

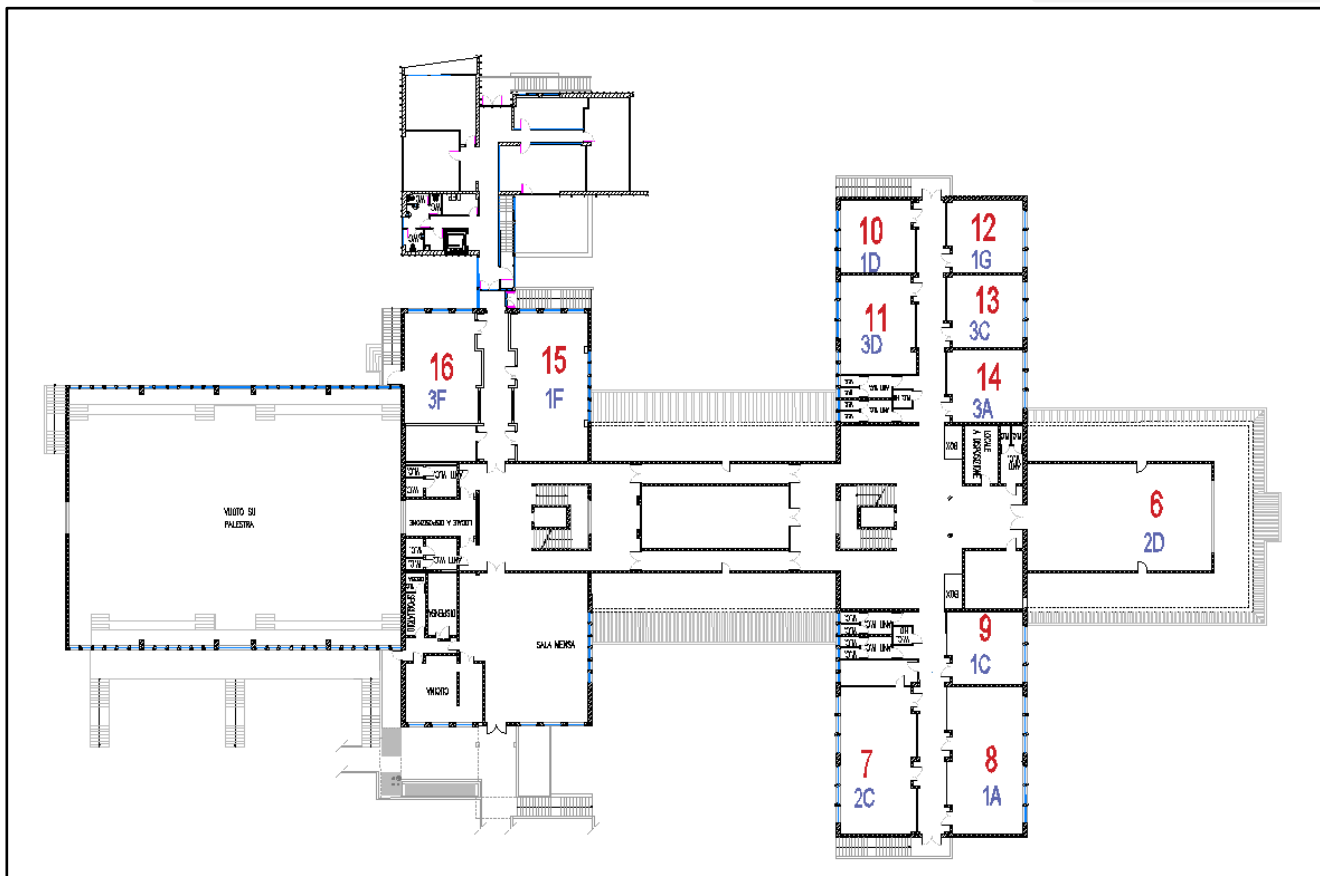
## DISPOSIZIONE DELLE CLASSI

### PIANO TERRA - CLASSI 1B-2B-3B-1E-2E

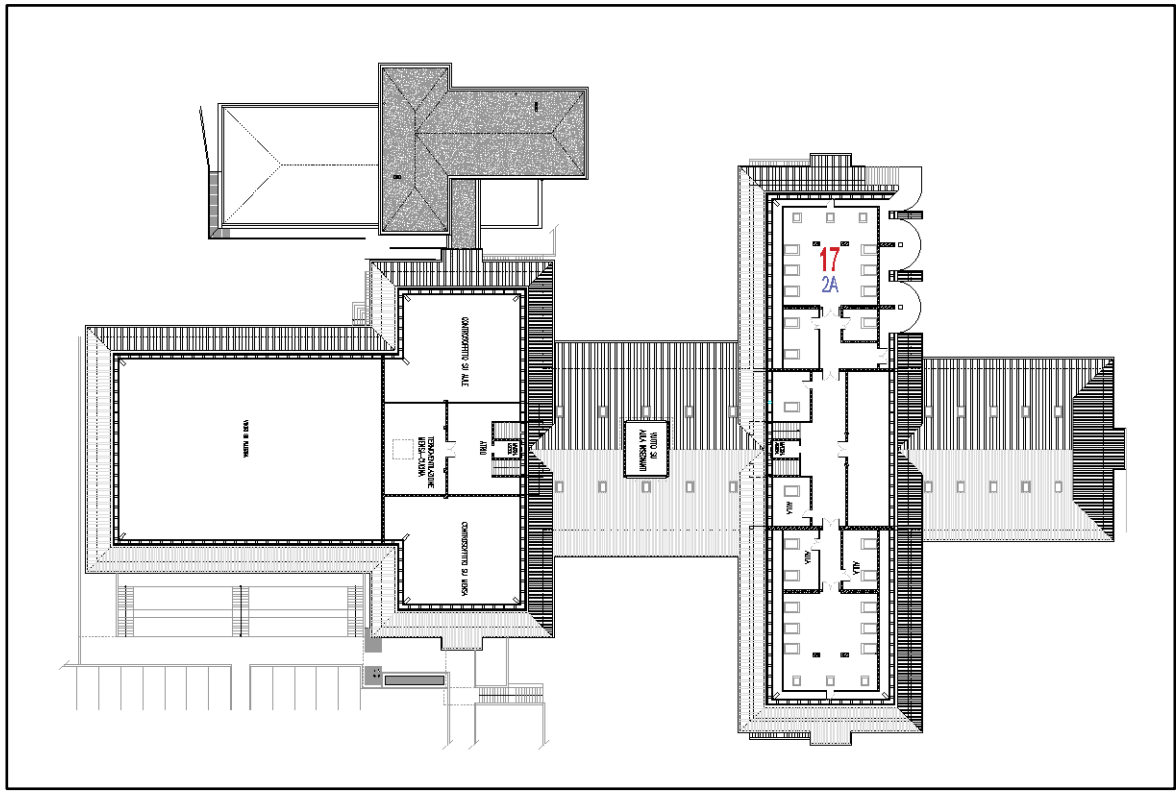


# PIANO PRIMO - CLASSI 1A-3A-1C-2C-3C-1D-2D-3D-1F-3F-1G

**INGRESSO**



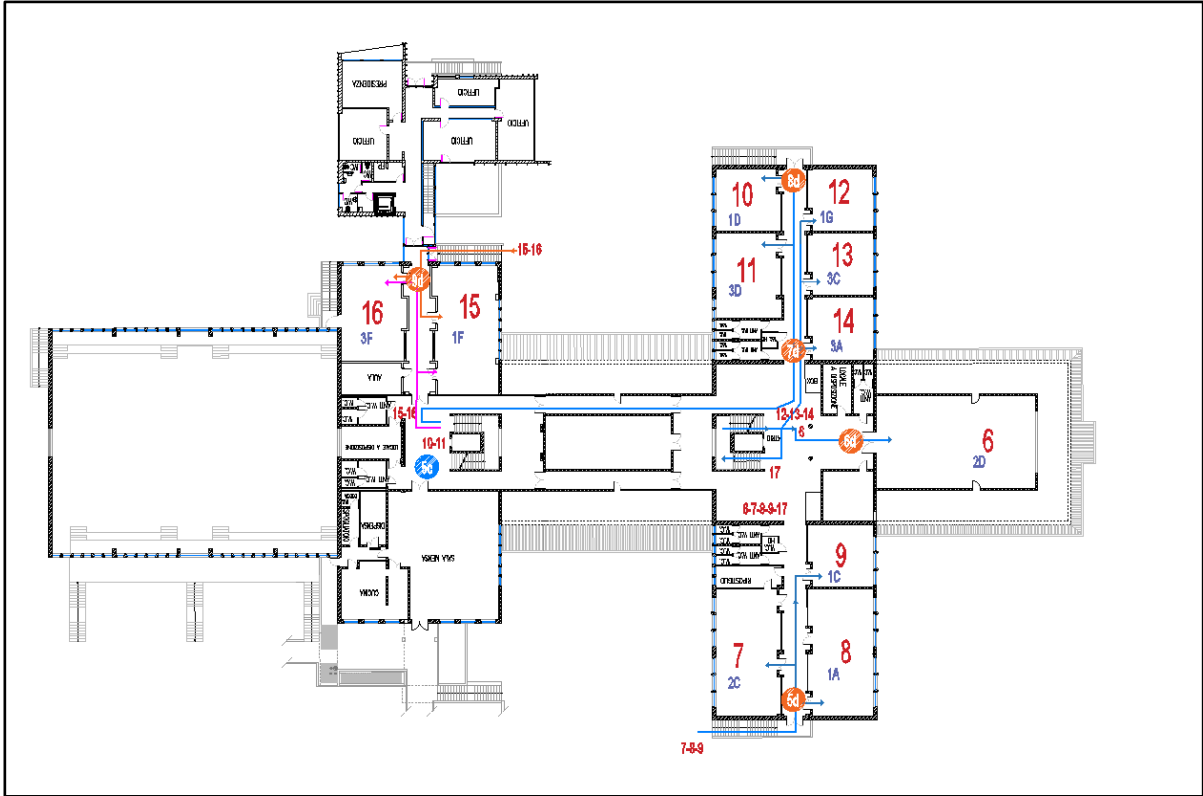
# PIANO SECONDO - CLASSE 2A



1. **In base all'orario predisposto, i docenti della prima ora si recano nelle classi ed attendono l'arrivo degli alunni.**
2. **Gli alunni, appena giunti a scuola, si recano nelle loro aule, seguendo i percorsi stabiliti per ciascuna classe.**
3. **L'attività di sorveglianza attiva relativa a distanziamento e mantenimento degli spazi assegnati sarà garanzia di efficace e coerente attenzione e cura nel garantire un clima sicuro e sereno.**
4. Durante l'intero arco delle lezioni un bidello sarà sempre reperibile:
  - a. al piano terra in portineria e al banco di fronte all'accesso al giroscale;
  - b. al primo piano al tavolo in corridoio.
  - c. al piano secondo, al tavolo in corridoio.
5. Negli spostamenti gli studenti si muovono indossando la mascherina, mantenendo il distanziamento, in silenzio, evitando situazioni che potrebbero essere di pericolo per se stessi o gli altri.
6. Qualora nei momenti di sorveglianza dovessero verificarsi episodi rilevanti dal punto di vista comportamentale, gli insegnanti che effettuano la sorveglianza dovranno farsi carico di avvertire **prontamente**, se necessario anche via email, il coordinatore della classe di riferimento; si auspica che tale comunicazione avvenga lo stesso giorno in cui avvengono i fatti, o al massimo entro il giorno successivo. Il coordinatore avrà così modo di discutere l'accaduto con i diretti interessati e di valutare i provvedimenti disciplinari opportuni.
7. Durante il tempo scuola l'accesso all'edificio non è consentito ad adulti non autorizzati, i quali devono eventualmente rivolgersi ai collaboratori scolastici, suonando il campanello rimanendo sempre all'esterno dell'edificio.
8. **NB: in caso di assenza ogni docente deve comunicare alla segreteria ufficio docenti se in quella giornata ha incarichi di sorveglianza (ingresso mattutino, mensa, uscita fine lezione) per favorire sua pronta sostituzione anche in quei momenti della giornata.**



# PIANO PRIMO



# PIANO SECONDO

